

SCHAKELBOX - VLAKKE VLOER

TECHNISCHE FICHE



Welkom bij CC De Schakel.

Op onze website kan je de meest recente technische fiches vinden. We vragen echter om steeds ruim op voorhand contact op te nemen met onze hoofdtechnieker Koen (koen@ccdeschakel.be) of verantwoordelijke zaalverhuur Lieselotte (zaalhuur@ccdeschakel.be) om praktische en technische afspraken te maken.

We kijken er alvast erg naar uit om jullie te mogen ontvangen in onze zaal!

1. Algemene info

De vlakke vloerzaal bevindt zich op de bovenverdieping van de Schakelbox. **Laden en lossen** van decor en materiaal gebeurt vanop de **parking Meerstraat**, ter hoogte van het logo Albert Heijn en goederenlift Het Pand. Via de goederenlift (maximum 3500kg - B: 1,87 L: 5,80 H: 2,08) krijgen we toegang tot de loge en de zaal.

Alle informatie m.b.t. aankomst en het laden, lossen en parkeren van je voertuig staat te lezen onder *punt 6. Wegbeschrijving*.

Afmeting vlakke vloerzaal: diepte 22,8m, breedte 14,4m.

Zitplaatsen: 200 zitplaatsen met zaalmix (incl. dienst- en rolstoelplaatsen), hellend geplaatst d.m.v. telescopische tribune.

Staanplaatsen: max. 280 plaatsen bij ingeschoven tribune.

2. Toneelinrichting

2.1 Speelvlak (zie scèneplan)

- Speelvlak
 - 7,80m van koperen kees tot achterwand
 - 7,00m van koperen kees tot zwarte fond
 - 4,50m van koperen kees tot eerste rij stoelen (voortoneel)
 - 14,40m breedte (wand tot wand)
 - 11,70m tussen zijzwart
- Hoogte toneel: 6,36m
- Toneelvloer is een houten vloer, zwart gebeitst en heeft geen helling
- Zaal kan volledig verduisterd worden
- Apart dimbaar zaallicht op DMX
- Werklicht op DMX
- Gardena wateraansluiting jardin achteraan

2.2 Afstopping

- Blackbox via railsysteem dat rondom het speelvlak loopt, voorzien van panden van 3m breed (kunnen individueel verschoven worden)
- Geen friezen
- Geen poten
- Geen voordoek
- Witte horizontodoek, te bevestigen aan truss.

2.3 Trekken

- Over de gehele lengte van de zaal zijn 2 rolbruggen voorzien: HE 140
- 8 trussen (H40V) die via elektrotakels en loopwagens in hoogte en afstand bediend worden
- Maximum hoogte onderkant truss: 5,60m
- Hoogte loopwagen: 6,20m
- Hoogte rolbrug: 6,36m

Bediening van de installatie alleen door bevoegd personeel van De Schakel

Maximum belasting per truss: 500kg

Maximum puntbelasting onder/per ophangpunt: 250kg

Maximum puntbelasting tussen ophangpunten: 100kg

Maximum puntbelasting laatste ophangpunt: 30kg

2.4 Praktikabels - balletvloer - muziekdecor

Dit materiaal wordt enkel geplaatst onder twee voorwaarden:

- Het materiaal wordt gehuurd (zaalhuur@ccdeschakel.be)
- Er worden vooraf technische afspraken gemaakt

2.5 Accommodatie artiesten

Artiesten beschikken over de volgende ruimte:

- Kleedruimte voor ca. 8 personen (kledingrek, spiegels, handdoeken e.a.)
- Foyer voor ca. 8 personen (zetel, tafel en stoelen, frigo, watertap, koffie)
- Sanitair: 1 douche + 1 rolstoeltoegankelijk toilet
- De artiestenfoyer bevindt zich naast de vlakke vloerzaal

3. Technische uitrusting

3.1 Elektrische voeding

- Voldoende vaste spanningen cour, jardin, midden voor & achter 240V + aarding
- 'Propere' voeding geluid cour 3 x 400V + N /32A + aarding
- 'Propere' voeding geluid jardin 3 x 400V + N /32A + aarding
- 'Propere' voeding geluid in regiecabine, zaalregie, midden voor & achter toneel 240V + aarding
- 3 X 400V + N /63A + aarding jardin

3.2 Lichtcomputer & dimmers

- Chamsys Expert 100 met playback wing
- Chamsys mq70
- DMX 512
- Verschillende lijnen via diverse datapunten (ELC DMX lan nodes) verspreid over de volledige zaal

3.3 Lichtmateriaal

- 24 PC's CHAUVET Ovation F-915VW
- 12 Profiel CHAUVET Ovation Reve e3 (lens22-50)
- 12 Profiel CHAUVET Ovation Reve e3 (lens15-30)
- 48 PAR64 (12 X CP60, 16 X CP61, 20 X CP62)
- 2 Sixbar PAR64 CP62
- 1 led stroboscoop luxibel lx306 (DMX stuurbaar)
- ACL-set (2x4) PAR 64
- ACL-set (2x4) PAR 36
- Diverse statieven
- 8 ballettoeren
- 4 drop's Admiral 1m20 tot 1m80
- 4 Blacklight projectors UV-400
- 8 ledpar luxibel lx 160 rgbwa cob led
- 8 led uplighter Briteq powerpixel4-rgb
- 12 x Chauvet Maverick MK2 wash

3.4 Effecten

- 1 rookmachine Antari w-515D (DMX stuurbaar)
- 1 ventilator JEM AF1 (DMX stuurbaar)
- 1 hazer Reel EFX DF-50 (niet DMX stuurbaar)

3.5 Geluidsmateriaal

MEDIAPLAYER

- Dubbele CD-speler Denon DN 4500
- CD/MD-speler SONY MXD D3
- Tascam CD-01U
- Tascam CD-RW900SL
- MD-speler SONY MDS JB 930
- MD-speler SONY MDS JE 330

FOH

- 12x Adamson IS7 Line array (l+r)
- 4x Adamson IS118

INFRA

- 4x Adamson CS119 sub
- 2x Adamson CS7p frontfill

MONITORS

- 10 monitors Martin Audio (LE 1200)
- 2x Amcron 2401 sub 18"

MIC/DI

- 12 Shure Beta 58
- 4 Shure SM 57
- 2 Shure PE 25
- 2 Shure KSM 27
- 2 Shure Beta 98 H/C (klemmen)
- 1 Shure Beta 52
- 1 Shure Beta 91
- 1 Senheiser 906
- 1 Senheiser md 421
- 2 Neumann KM184
- 2 Audio Technica 4041
- 2 AT pro 35
- 2 AT pro 37
- 2 AE 3300
- 2 ATM 450
- 2 AKG 414 matched pair
- 2 DPA 4061 (wireless/wire)
- 2 headset AKG C420 ULX pocket zenders
- 2 Shure ULX pocket zenders
- 4 wireless Shure Beta 58 handheld
- 4 Shure ULX ontvangers
- K&M statieven (8 grote, 5 kleine, 4 tafelmodel)
- 4 active DI box AR 133
- 2 Dual channel transformer ASL
- 2 DI box SM50 Alphanton (passief)
- Radial PRO AV2 (passive multimedia DI)

- 2 Neutrik 1:1 transfo cinch/XLR male
- 2 Neutrik 1:1 transfo Jack/XLR male

TAFELS

- Midas M32
- Midas M32R
- Midas DL32
- Midas Venice 160

3.6 Video

- 1 Panasonic PT-DW 6300ES met standaardlens (+ lens ET-DLE 150 en lens ET-DLE 055) 6000lm/1280x800 pixels WXGA
- 1 Sanyo plc-xd2600 2600 lumen
- 1 DVD-speler Sony DVP-NS36
- 1 DVD-speler Sony DVP-NS38
- 1 blu-speler Samsung bd-j7500
- 1 Videoswitch Kramer 4x1VB
- 1 Videosplitter 1 in/5 out Kramer 105VB
- 1 VGA switch 1/2 Kramer VP-201XL
- 1 Converter XGA - CAT.5 Kramer PT110
- 1 Convertor CAT.5 - XGA - Kramer PT120
- 1 VGA split Konig CMP-SPLITVGA10
- 1 Converter Roland HDMI - CAT5 ht-tx01
- 1 Converter Roland CAT5 - HDMI ht-rx01
- Canon LX MU 700 beamer
- Lenzen: LXIL01UW / LXIL03ST

3.7 Intercom

- Tussen regiecabine, zaalregie, toneel cour & jardin, intercom ASL
- 1 wireless intercom Altair in bovenstaand systeem opgenomen

3.8 Diversen

- Cat. 6 aansluitingen op diverse plaatsen in de zaal, alle punten lopen naar 1 centraal punt vanwaar gepatched kan worden

4. Veiligheid

De Schakel is als werkgever verantwoordelijk voor de veiligheid van het eigen personeel en voor de veiligheid van de toeschouwers. Dit betekent dat wij niet verantwoordelijk kunnen gesteld worden wanneer het binnengebrachte materiaal (decor, elektrisch materiaal, takelmateriaal, statieven ...) niet voldoet aan de **wettelijke veiligheidscriteria** en waardoor een voorstelling niet zou kunnen doorgaan.

Doeken en andere decorelementen die **brandwerend** behandeld werden, worden pas aanvaard wanneer ze vergezeld zijn van een attest (ARAB, AREI, Vlareme II). Stuur deze info mee met je technische fiche naar onze hoofdtechniker.

Het gebruik van open vuur, rook of ontploffingsmechanismen moet vooraf gemeld worden. Alle risico's worden per voorstelling geëvalueerd.

Er wordt niets gebouwd onder een brandscherm, de brandlijn blijft altijd vrij.

Per persoon is het **maximum te tillen gewicht** bepaald op 25 kg.

5. Goed om weten

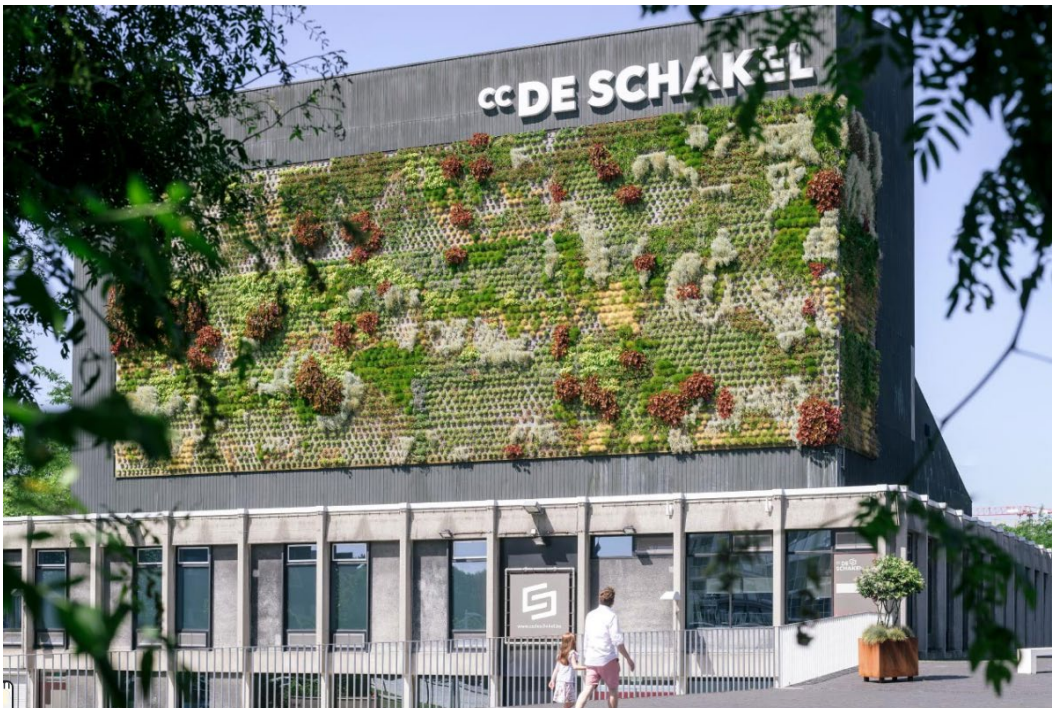
- De theatertechnici zijn beschikbaar volgens de gemaakte afspraken. 's Middags wordt er in onderling overleg een half uur gepauzeerd. 's Avonds idem.
- Er geldt een strikt rookverbod op scène, in de backstage en alle andere ruimtes van onze gebouwen (volgens KB van 13 december 2005).
- Voedsel en drank zijn niet toegelaten in de theaterzalen. Enkel het artiestenfoyer is daarvoor geschikt.
- Alle decorelementen staan op zichzelf en zijn bij aankomst volledig afgewerkt. In de toneelvloer wordt er niet genageld of geschroefd.
- Tijdens een voorstelling zijn toeschouwers of objecten op de trappen niet toegelaten. Afspraken over video-opnames, plaatsing van geluidstafel e.a. worden steeds vooraf gemaakt.
- Enkel acteurs, technici en personeel van dienst worden tot loges, toneel en regie toegelaten.
- Onmiddellijk na de voorstelling wordt alles afgebroken en ingeladen, de loges worden vrijgemaakt.
- Om diefstal te vermijden is er per loge een sleutel beschikbaar.
- Alle berokkende schade wordt door de veroorzaker of verantwoordelijke betaald.

6. Waar moet je zijn?

6.1 Locaties

De Schakel | schouwburg

Schakelstraat 8, 8790 Waregem



Schakelbox | vlakke vloerzaal en cinema

Gemeenteplein 10, 8790 Waregem



De publieksingang voor De Schakel en de Schakelbox liggen tegenover elkaar op het Gemeenteplein. De oversteek kan je - zonder materiaal - makkelijk te voet maken.

6.2 Laden, lossen & parkeren

LADEN & LOSSEN

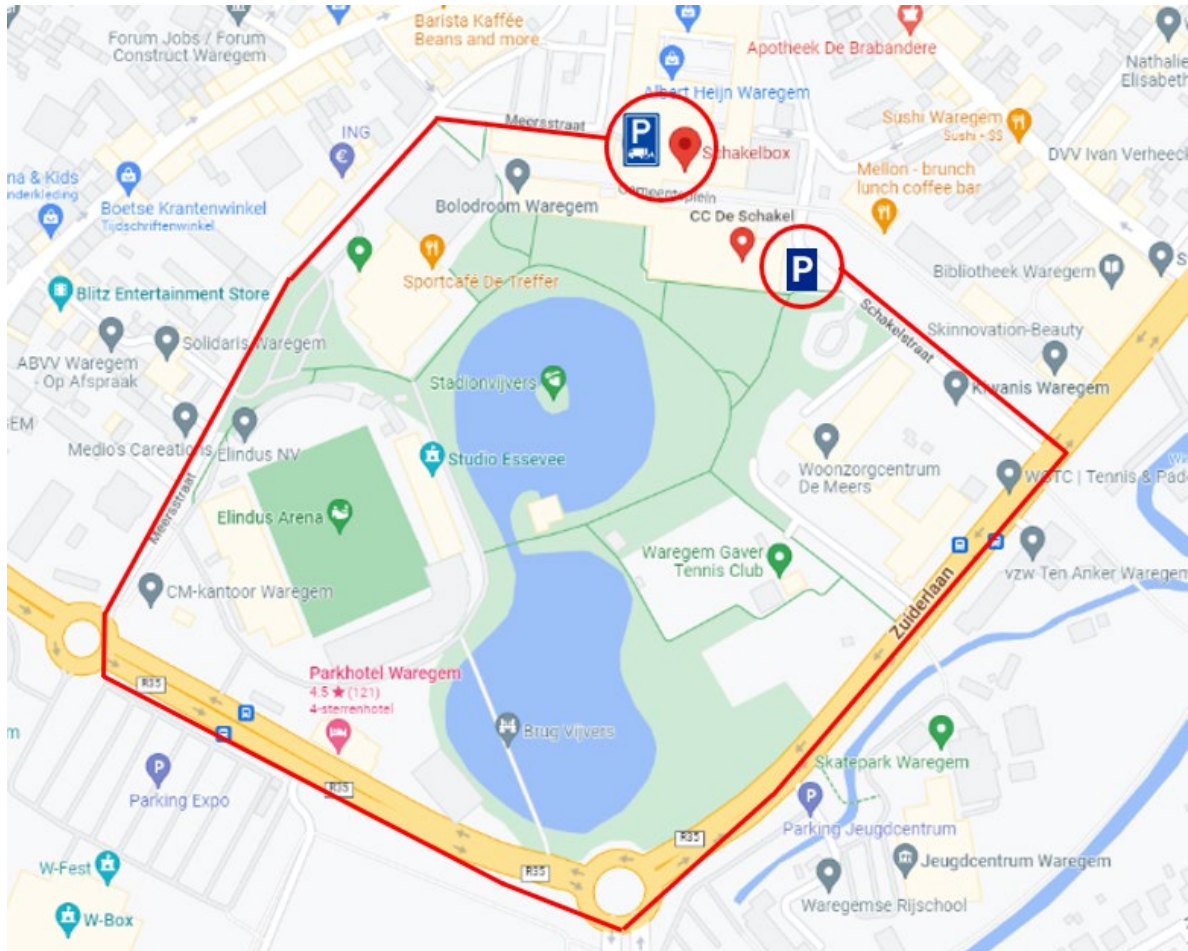
- De laad- en loszone voor de **vlakke vloerzaal / Schakelbox** bevindt zich aan **parking Meersstraat**, t.h.v. het grote logo van Albert Heijn en het bord "goederenlift Het Pand".
- Dit zijn de contactgegevens om ons te bereiken bij aankomst:
 - Week én weekend: **0497 24 28 06**
 - Week: Koen - techniek (0474 27 34 08)
 - Lies - productie (0497 30 65 06)

PARKEREN

De **artiestenparking** voor beide zalen ligt aan de **Schakelstraat 8**. Net voor je de ondergrondse parking inrijdt kan je op de linkerkant het verkeersvrije plein (met de grote groengevel) oprijden. Indien onze artiestenparking volzet zou zijn, kan je uitwijken naar de gratis parking van de Expo of het Jeugdcentrum die iets verderop liggen of betalend parkeren in de zone rond de Meersstraat of in de ondergrondse parking Het Pand.

Onderstaand plannetje toont beide speellocaties, alsook de laad -en losplek voor de Schakelbox en onze algemene artiestenparking.





6.3 Bereikbaarheid

Waregem ligt op de grens van de provincies West- en Oost-Vlaanderen, ongeveer halweg tussen Gent en Kortrijk. Het Cultuurcentrum bevindt zich in het centrum van Waregem en vormt letterlijk een 'schakel' tussen het winkel- en administratief centrum Pand en de groenzones en visvijvers rond het sportstadion.

MET DE WAGEN:

Vanaf de E17:

Neem afrit 5 Waregem. Sla aan het derde kruispunt rechtsaf naar de Verbindingsweg richting Zuiderlaan. Vanaf het rondpunt kies je waar je wil laden en lossen:

Schouwburg + artiestenparking: sla de eerste straat rechts af, daarna de 2^{de} links (Schakelstraat)

Schakelbox: sla de 2^{de} rechts af, rij langs het Parkhotel, sla op het rondpunt de 1^{ste} straat in en volg de Meerstraat tot aan de parking voor het Pand. (laden en lossen Schakelbox).

MET HET OPENBAAR VERVOER:

cc De Schakel en de Schakelbox liggen op 15 minuten wandelen van het station (roze route plannetje hierboven)

7. Contacteer ons



Cultuurcentrum De Schakel vzw

Schakelstraat 8
8790 Waregem
T. 056 62 13 40
onthaal@ccdeschakel.be
www.ccdeschakel.be

Zaalhuur

Lieselotte Houzet
T. 056 62 13 48
zaalhuur@ccdeschakel.be

Productie

Lies De Schepper
T. 056 62 13 44
lies.deschepper@ccdeschakel.be

Techniek

Koen Dujardin
T. 0474 27 34 08
koen@ccdeschakel.be

Technische ploeg

Daniel Debosschere, Joost Coorevits, Tomas L'Ecluse, Jaco De Wet, Joris Vanderhulst